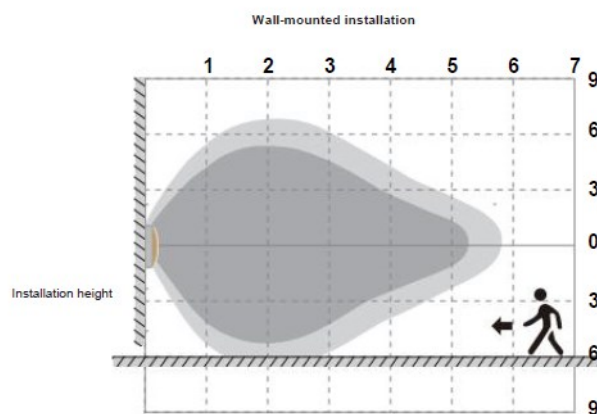
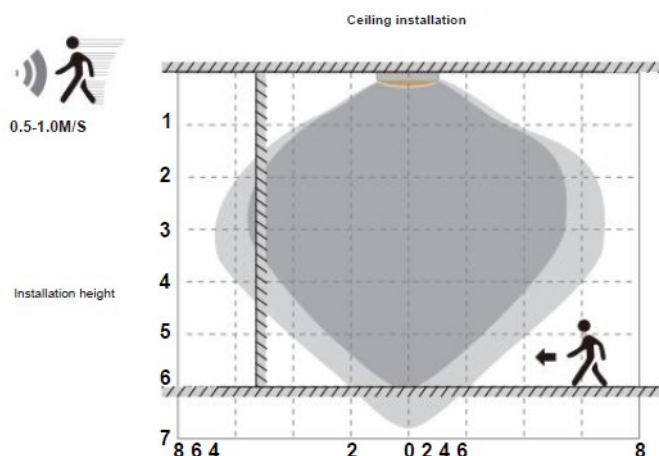


Övergripande information

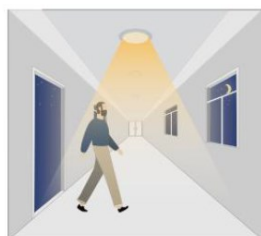
- Installationshöjd max 6m
- Justerbar känslighet av detekteringszonen, 25-100%
- Justerbar hålltid, 5 sekunder - 30 minuter
- Justerbar stand-by tid, 10 sekunder - 60 minuter
- Dagsljus, 2-120 lux eller frånkopplad
- Inställningar görs med fjärrkontroll



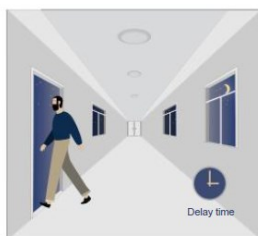
Dagsljusfunktion



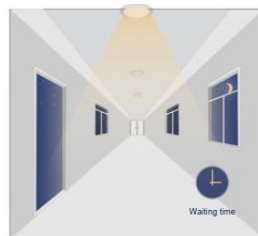
När dagsljuset understiger det inställda värdet tänds ljuset till inställd nivå



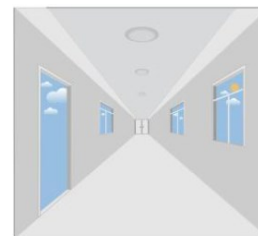
När rörelse detekteras ökar ljusnivån till 100%



Efter att rörelse detekteras är ljuset tänt under hålltiden

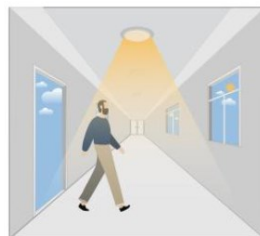


Under stand-by tiden är ljuset tänt till inställd nivå.

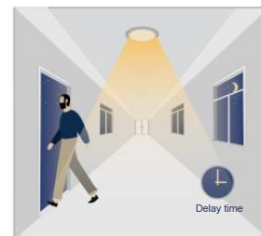


När det omgivande ljuset överstiger inställt värde tänds släcks ljuset oavsett rörelse

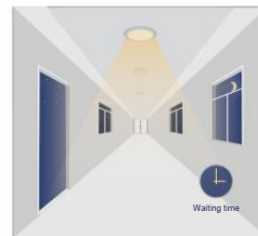
Ingen dagsljusfunktion



Ljuset tänds när rörelse detekteras, oavsett omgivningstemperatur



Efter att rörelse detekteras är ljuset tänt under hålltiden



Under stand-by tiden är ljuset tänt till inställd nivå.



Efter stand-by tiden släcks ljuset